



# BAVELLONI

# Bevelling Machines

Edging

English-Italian Version

Glaston is your glass processing technology One-Stop-Partner providing Bavelloni, Tamglass, Uniglass and Albat+Wirsam products and services.

**glaston**  
seeing it through®

# Comprehensive expertise in flat glass processing

Bavelloni is known as the reliable brand for glass processing machinery for the architectural, furniture and appliance glass industries. Bavelloni has delivered over 20,000 glass processing machines to more than 100 countries during its over 60 years of operation and its wide product range includes tools, cutting, edging, bevelling, drilling and CNC machines, available also in integrated lines.

Bavelloni is a trademark of Glaston Corporation. Glaston is the leading supplier of high-quality glass processing technology. Its customer service network is the largest in the glass processing industry, with over 30 local units around the world.

Glaston Corporation is a solid, growth-oriented technology company listed in the Helsinki Exchanges.

# Esperienza a tutto campo nella lavorazione del vetro piano

Bavelloni è il marchio affidabile e di qualità nelle tecnologie per la lavorazione del vetro piano destinate ad applicazioni nei settori architettuale, arredamento/interior design ed elettrodomestici.

In oltre 60 anni di presenza sul mercato, Bavelloni vanta oltre 20,000 installazioni di macchine per la lavorazione del vetro in un centinaio di paesi nel mondo, ed una vasta gamma prodotto che include utensili, macchine a controllo numerico e avanzate tecnologie per il taglio, la lavorazione

del bordo, il bisello e la foratura disponibili sia in soluzioni stand alone che in linee integrate.

Bavelloni è un marchio di Glaston Corporation, il gruppo leader nel mondo nella fornitura di tecnologie per la lavorazione del vetro di elevata qualità ed affidabilità, che vanta il più ampio servizio assistenza nell'industria vetraria con oltre 30 unità dislocate nel mondo. Glaston Corporation è un gruppo industriale solido ed in costante crescita, quotato alla Borsa di Helsinki.

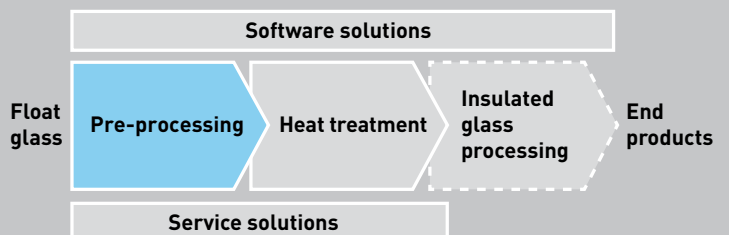
## One-Stop-Partner

Glaston is your One-Stop-Partner for glass processing technology offering wide range of machines and services under brand names Albat+Wirsam, Bavelloni and Tamglass.

Whether the request is for a single machine, production line or complete factory with production control, completed with the best service network and pre-processing tools, we have the right solutions for you to choose from.

## One-Stop-Partner

Glaston è il tuo fornitore One-Stop-Partner di tecnologie per la lavorazione del vetro che raggruppa una variegata offerta di soluzioni, macchine e servizi con i marchi Albat+Wirsam, Bavelloni e Tamglass. Siamo in grado di soddisfare ogni esigenza di fornitura, dalle macchine stand alone, alle linee di produzione fino ad impianti completi con soluzioni di controllo della produzione. Abbiamo risorse e know-how a livello globale ed un servizio after-sales pronto a soddisfare ogni esigenza. Una vasta gamma di proposte in cui potrai trovare la giusta soluzione per il tuo business.



## Vast experience to service the customer

Bavelloni's series of reliable bevelling machines have evolved from technical advancements learned in our over 40 years experience in the glass processing industry. Bavelloni bevelling equipment is recognized as the benchmark in many industries, and our experience has led to many successful applications in the demanding automotive and furniture industries.

## Quality and productivity

In the bevelling sector, the quality of the end-product is essential. The Bavelloni B75 and Max 80 bevelling machines ensure the highest quality of bevelling while maintaining high production rates.

## High reliability and minimal maintenance costs

The Bavelloni bevelling machines are constantly evolving through technological advancements. They maintain the highest levels of reliability while keeping running costs to a minimum. For example, the glass conveyor was engineered for positive movements without the use of wear items such as ball-bearings, and the spindles were designed to not require periodical maintenance.



## La più vasta esperienza al servizio del consumatore

Le bisellatrici Bavelloni sono tecnologie affidabili e di estrema qualità, generate da un'esperienza acquisita in oltre 40 anni nel settore della bisellatura. Com'è noto, questo tipo di lavorazione implica difficoltà di realizzazione non indifferenti. Soprattutto nel settore auto, dove viene effettuata per la produzione di specchietti retrovisori. Le bisellatrici Bavelloni, sia nel settore auto che nell'arredamento, garantiscono performance ineguagliabili e sono riconosciute come punto di riferimento per la categoria.

## Qualità e produttività

Nel settore della bisellatura la qualità del prodotto finito rappresenta una caratteristica irrinunciabile. Entrambe le bisellatrici Bavelloni B75 e Max 80 offrono la garanzia di un'elevatissima qualità del bisello pur garantendo produttività diverse, essendo state progettate e realizzate tenendo in grande considerazione l'importanza della qualità del prodotto finale.

## Grande affidabilità e costi di manutenzione ridotti al minimo

Soluzioni uniche, frutto di una costante evoluzione tecnologica, le bisellatrici Bavelloni consentono di raggiungere altissimi livelli di affidabilità e di ridurre al minimo i costi di esercizio. Il trasportatore del vetro, realizzato senza ausilio di cuscinetti a sfera, i mandrini che non necessitano di manutenzione periodica, sono solo alcune delle soluzioni che consentono di raggiungere questo risultato.

## We are at your service

Glaston seeks to establish long-term business relationships through highly professional services prior to, during and following delivery.

Our After Sales Services has established itself in several locations around the world in order to serve customers locally with a variety of services and products.

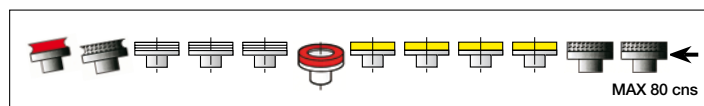
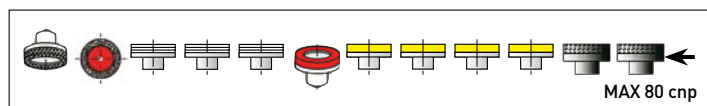
## Al tuo servizio

Glaston lavora con l'obiettivo di stabilire relazioni di business che durino nel tempo. Per questo affronta con un approccio altamente professionale tutte le fasi della fornitura di un impianto: prima, durante e dopo. Il nostro Servizio Assistenza dispone di proprie unità dislocate in tutto il mondo al fine di garantire ai nostri clienti, anche a livello locale, un'ampia varietà di prodotti e servizi.

# Bavelloni MAX 80

## Quality and productivity

## Qualità e produttività



### Straight-line beveling machine

The Bavelloni MAX 80 is a new straight-line beveling machine designed and built to meet today's demands for high productivity and quality. The MAX 80 stands out for its outstanding technical features, performance and low operating costs.

Available in two versions – CNP

and CNS (depending on how the glass remaining after grinding is to be processed) – the machines are equipped with an exclusive patented glass conveyor that can grant high performances and long duration without needing operations of ordinary maintenance.

### Bisellatrici rettilinee

Bavelloni MAX 80 è una nuova bisellatrice rettilinea pensata e realizzata per soddisfare le esigenze di elevate produttività e qualità. MAX 80 si contraddistingue per caratteristiche tecniche, prestazioni ed economia di esercizio.

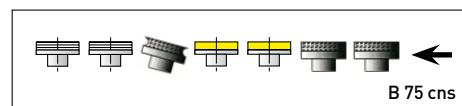
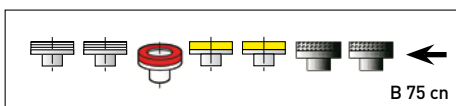
Disponibile in due versioni CNP e

CNS (a seconda della lavorazione del tallone), le macchine sono dotate di un esclusivo trasportatore vetro (brevettato) in grado di garantire elevate prestazioni nel tempo senza la necessità di operazioni di manutenzione ordinaria.

# Bavelloni B 75

## Reliable technology

## Una tecnologia affidabile



### Straight-line beveling machine

The Bavelloni B 75 is a new generation straight-line beveling machine that adopts all the technical features previously used and tested on the top model, the Bavelloni MAX 80. The machine structure, conveyor, spindles, mechanical axis movement systems and numerical control are all the same on the two machines. In situations where high productivity

rates are not essential, the Bavelloni B 75 is an excellent choice: while operating at a lower processing speed, it gives you the highest quality results and, at the same time, allows you to reduce investment and operating costs, while taking up less floor space and is easier to use.

### Bisellatrici rettilinee

Bavelloni B 75 è una bisellatrice rettilinea di nuova generazione che adotta tutte le soluzioni tecniche già utilizzate e testate sul modello superiore, Bavelloni MAX 80. La struttura della macchina, il trasportatore, i mandrini, i sistemi meccanici di movimentazione dei vari assi, il controllo numerico, sono tutti elementi in comune tra

le due macchine. Nel caso in cui la produttività non sia fondamentale Bavelloni B 75 rappresenta la scelta ottimale: a fronte di una velocità di lavorazione inferiore, è in grado di ottenere un'ottima qualità, e contemporaneamente di ridurre costi di investimento, di esercizio, di occupare meno spazio e risultare meno impegnativa nell'utilizzo.



# Bavelloni MAX 80 - B 75

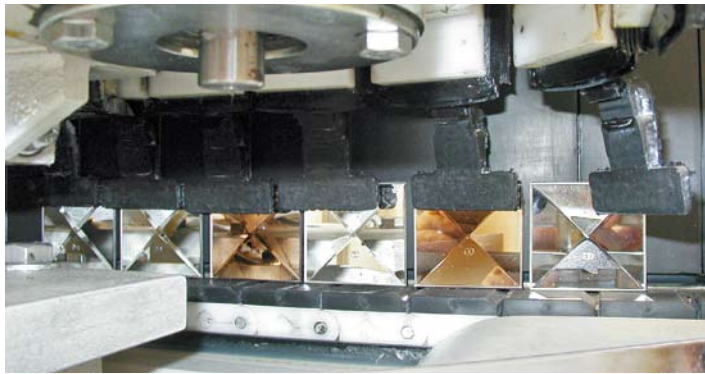
## Technical details



01



03



02



04

01 Glass conveyance on entrance and exit arms by chains in anti-friction material and rubber pads supporting the glass pieces, easy to replace when necessary, at low maintenance cost.

02 Only the patented solution of extendable pads to hold small glass pieces will always achieve perfect and extraordinary working such as pyramide-grinding.

03 Unit with wormless screw to change bevel angle. This mechanical solution (always used on Bavelloni machines) avoids manual repositioning of wheels each time bevel angle or width change.

04 Sealed spindles lubricated with permanent grease, need no regular maintenance. To avoid any vibration, they are separated by the electric motors and connected to same through the drive belt.

01 Trasporto del vetro sui bracci di ingresso e uscita tramite catene in materiale antifrizione e tasselli appoggia-vetro in gomma facilmente sostituibili all'occorrenza, con basso costo di manutenzione.

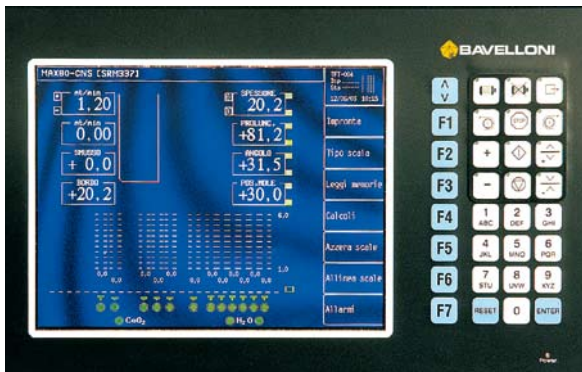
02 Solo la soluzione brevettata dei tasselli allungabili per la presa dei vetri di piccole dimensioni, permette lavorazioni sempre perfette come, ad esempio, la molatura a piramide.

03 Gruppo di variazione angolare del bisello con vite senza fine. Questa soluzione meccanica (sempre utilizzata sulle macchine Bavelloni) evita il riposizionamento manuale delle mole ogni volta che si varia l'angolo o la larghezza del bisello.

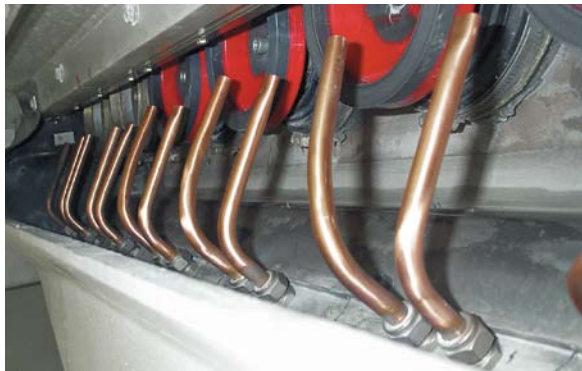
04 Mandrini sigillati lubrificati con grasso permanente, non necessitano di alcuna manutenzione periodica. Per evitare qualsiasi vibrazione, sono separati dai motori elettrici e ad essi collegati mediante cinghia di trasmissione.

08 Electrical cubicle detached from the machine: more reliability (not being submit to vibrations, dampness, condensation, etc) and easy to access in case of servicing.

08 Quadro elettrico di potenza separato dalla macchina: aumenta l'affidabilità (le apparecchiature non sono soggette a vibrazioni, umidità, condensa, ecc.) e l'accessibilità in caso di intervento.



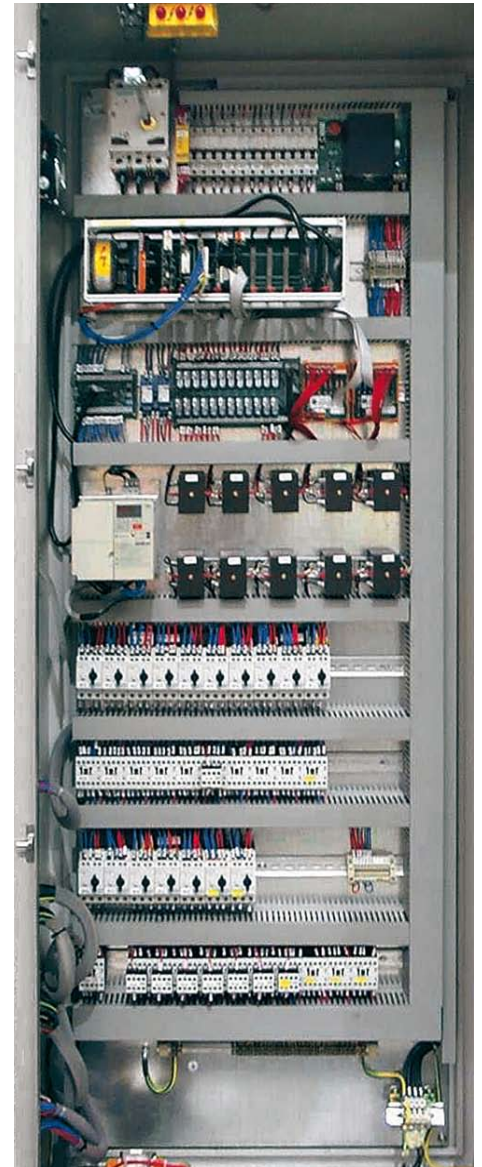
05



06



07



08

05 CNC - Machine is operated via CNC and a 10,4" color TFT display: the design of the work to be performed is displayed. Up to 99 different work configurations can be memorized. Simple, double and triple bevels can be performed, and are calculated and performed automatically by the machine, based on settings made in the CNC. Scheduled maintenance work to be done, based on machine operating time, is displayed.

06 Cooling water completely external to the spindle to ensure high dependability and no maintenance. No working default caused by poor cooling.

07 ABS - Innovative ABS casing: corrosion-proof, electrically and acoustically insulated. The new vertical straight edging machines are made of ABS which allows to produce shapes and profiles that would be unthinkable with the sheet metal normally used.

05 CN - Gestione della macchina tramite CN e monitor a colori TFT a 10,4": visualizzazione del disegno della lavorazione da eseguire. Possibilità di memorizzare 99 condizioni di lavoro diverse. Lavorazioni di biselli semplici, doppi, tripli, calcolati ed eseguiti automaticamente dalla macchina con impostazione dati nel CN. Visualizzazione degli interventi di manutenzione in funzione del tempo operativo della macchina.

06 Acqua di refrigerazione totalmente esterna al mandrino per

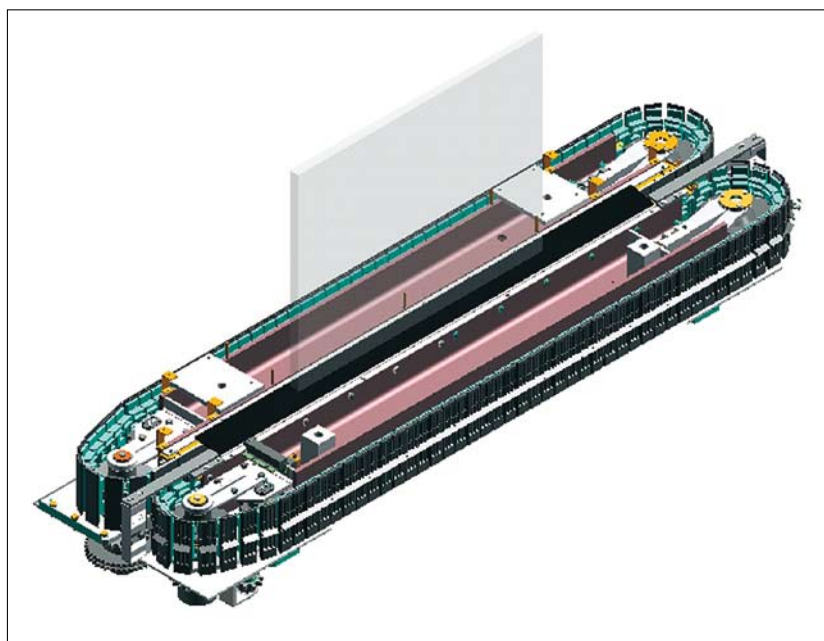
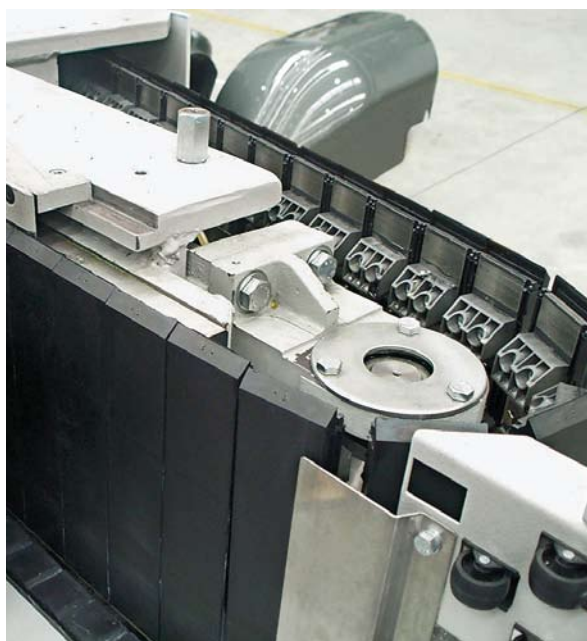
un'elevata affidabilità e assenza di manutenzione. Nessun difetto di lavorazione dovuto a scarsa refrigerazione.

07 ABS - Innovative carterature in ABS: resistenza alla corrosione, isolamento elettrico ed acustico. Il rivestimento delle nuove molatrici rettilinee verticali è realizzato in ABS che presenta il vantaggio di poter realizzare forme e sagome impensabili da produrre con le lamiere normalmente impiegate.



# Bavelloni MAX 80 - B 75

## Technical details



### Conveyor

The MAX 80 and B75 use a patented new fixed conveyor with the aim of minimizing maintenance costs. The conveyor is equipped with sliding pads in cast-iron and anti-friction material, without the aid of ball bearings, on tempered and rectified guides, and moreover with a completely automatic lubrication system. Besides minimizing maintenance costs, this new conveyor increases machine performance, particularly precision and working small pieces. The front sprung conveyor is equipped

with a special device to hold small pieces correctly; it is activated automatically by the CNC and allows working minimum 40x40 mm pieces or 35 mm bands. And moreover, a flexible tongue along the whole conveyor (patented) guarantees further protection of mechanical organs from wheel water.

### Trasportatore

Al fine di minimizzare i costi di manutenzione, MAX 80 e B 75 utilizzano un nuovo trasportatore fisso (brevettato). Realizzato con tasselli in ghisa e in materiale antifrizione scorrevoli, senza l'ausilio di cuscinetti a sfera su guide temprate e rettificate, il trasportatore è dotato inoltre di un impianto di lubrificazione totalmente automatico. L'adozione del nuovo trasportatore, oltre che a minimizzare i costi di manutenzione, ha permesso di incrementare le prestazioni della macchina, in particolare per quanto

riguarda la precisione e la lavorazione dei pezzi piccoli. Il trasportatore mobile anteriore è dotato di un particolare dispositivo per la corretta tenuta dei pezzi di piccole dimensioni attivato automaticamente dal CN che consente di lavorare vetri di dimensione minima di 40x40 mm o strisce di 35 mm. Inoltre un'aletta flessibile lungo tutto il trasportatore (brevettato) garantisce un'ulteriore protezione degli organi meccanici dall'acqua delle mole.



# Bavelloni SB 10



Bavelloni SB/10 is a horizontal, semi-automatic edging/bevelling machine that can grind, polish and bevel the edges of shaped glass. It is equipped with an electronic wheel position regulation and memorisation system for rapid production changes (memorises 99 positions) and a servo system for tool consumption recovery.

Bavelloni SB/10 è una profilatrice/bisellatrice semi automatica orizzontale in grado di realizzare la molatura e lucidatura dei bordi e la bisellatura di vetri sagomati. E' dotata di un sistema elettronico di regolazione e memorizzazione della posizione delle mole per cambi di produzione rapidi (99 memorie) e di sistema recupero consumo utensili servo-assistito.

## Shaped edging and bevelling machine

- Heavy structure in electro-welded steel and iron castings.
- Patented star-shaped rotating face-plate with suction cups, with incorporated satellite face-plate for processing small pieces.
- Working head in lightweight alloy for easier handling, with 2-speed motor.
- For edging only, possibility of mounting coupled wheels.
- Pneumatic piston and head-positioning rod, for processing simple shapes semi-automatically.

## Profilatrice/bisellatrice per molatura del bordo e bisellatura di vetri sagomati

- Pesante struttura in acciaio elettrosaldato e fusioni di ghisa.
- Pleateau stellare brevettato, girevole con ventose, con incorporato un plateau satellite per la lavorazione di pezzi piccoli.
- Testa operatrice in lega leggera per una maggiore maneggevolezza con motore a 2 velocità.
- Per la sola profilatura, possibilità di montare mole accoppiate.
- Pistone pneumatico ed asta di posizionamento della testa, per la lavorazione di sagome semplici in maniera semi-automatica.

# Bavelloni PRISMA & M4-TAE



**Bavelloni M4-TAE**



**Bavelloni PRISMA**

## Prisma line for production of prismatic mirrors

Bavelloni offers advanced solutions for the production of prismatic mirrors.

The machines in the "Prisma" line, featuring extremely high-level precision and reliability, can guarantee annual productions of millions of pieces.

The experience that we have gained working with the biggest rear-view mirror producers has enabled us to acquire the know-how required to satisfy any needs.

Each year some 14,000,000 mirrors are produced on Prisma Lines.

## Linea Prisma per la produzione di specchietti prismatici

Bavelloni produce soluzioni avanzate per la produzione di specchietti prismatici.

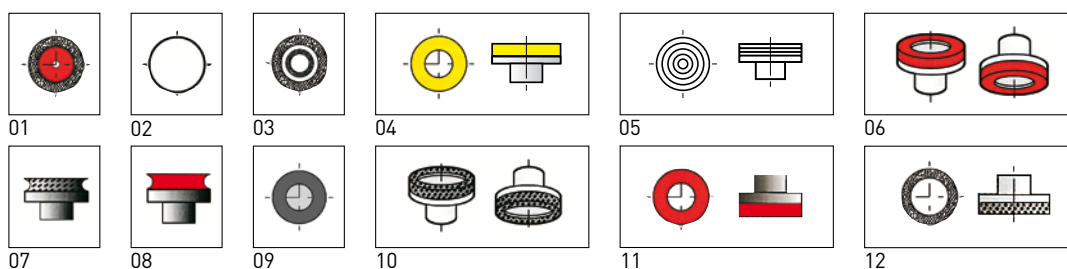
Le macchine della linea "Prisma", caratterizzate da precisione e affidabilità elevatissime, sono in grado di assicurare produzioni annue di milioni di pezzi. L'esperienza maturata con le più

importanti aziende produttrici di specchietti retrovisori, ci ha consentito di acquisire il know-how necessario per soddisfare qualsiasi esigenza.

Ogni anno circa 14 milioni di specchietti vengono prodotti con Linee Prisma.

# Technical details

	MAX 80	B 75	SB 10
	40 x 40 mm 1 5/8 x 1 5/8"	40 x 40 mm 1 5/8 x 1 5/8"	-
	35 mm 1 3/8"	35 mm 1 3/8"	-
	0,5 ÷ 4,1 m/min 20 ÷ 162"	0,5 ÷ 4,1 m/min 20 ÷ 162"	-
	-	-	Ø 100 mm Ø 4"
	-	-	Ø 2100 mm Ø 82"
	3 ÷ 25 mm 1/8 ÷ 1"	3 ÷ 20 mm 1/8 ÷ 3/4"	3 ÷ 40 mm 1/8 ÷ 1 5/8"
	3° ÷ 45°	3° ÷ 45°	0° ÷ 45°
	60 mm 2 3/8"	50 mm 2"	40 mm 1 5/8"
	26 Kw	20 Kw	2,3 Kw
	8,4x1,7x2,3m 330x67x90"	7,31x1,8x2,3 m 287x71x90"	-
	-	-	r=1,6; h=2,8 r=63"; h=79"
	5300 kg 11600 lbs	4200 kg 9271 lbs	600 kg 1324 lbs



## Wheels legend

- 01 Diamond + Polishing
- 02 Polishing with cerium
- 03 Diamond + Diamond
- 04 Resin diamond wheel
- 05 Felt
- 06 Polishing for arrises
- 07 Peripheral diamond
- 08 Peripheral polishing
- 09 Peripheral wheel
- 10 Diamond for arrises
- 11 Polishing
- 12 Diamon

## Legenda mole

- 01 Diamantata + Lucidante
- 02 Lucidante al cerio
- 03 Diamantata + Diamantata
- 04 Diamantata resina
- 05 Feltro
- 06 Lucidante per filetti
- 07 Diamantate periferiche
- 08 Lucidanti periferiche
- 09 Mola periferica
- 10 Diamantata per filetti
- 11 Lucidante
- 12 Diamantata

## HEAT TREATMENT

Glaston Finland Oy  
Vehmaistenkatu 5  
33730 Tampere  
Finland  
Tel. +358 10 500 500  
Fax +358 10 500 6190  
info@glaston.net

## PRE-PROCESSING

Glaston Italy Spa  
Via Milano, 93  
22070 Bregnano (Co)  
Italy  
Tel. +39 031 72 83 11  
Fax +39 031 72 86 358  
info.italy@glaston.net

## SOFTWARE

ALBAT+WIRSAM Software AG  
Konrad-Adenauer-Str. 15  
35440 Linden  
Germany  
Tel. +49 6403 970-0  
Fax +49 6403 64390  
info@a-w.de



## SUSTAINABLE GLASS PROCESSING TECHNOLOGY



Glaston takes into account the entire lifecycle of its machines. One key issue is to design and manufacture the constructions to tolerate heavy use. Upgrades and relocations also extend the lifetime of the machinery in the market place. Special attention has been paid to the recyclability of materials, particularly to wearing components and parts.

[www.glaston.net](http://www.glaston.net)

**glaston**  
seeing it through